

# BORN CREATIVE 2011

Hvordan kan danske virksomheder få mere succes internationalt ved at samarbejde på tværs af de kreative brancher?

Udenrigsministeriet, Eksportrådet, sætter i samarbejde med Modezonen, Musikzonen og Computerspilzonen, fokus på de kreative branchers muligheder for at co-brande sig på eksportmarkederne.

Vi inviterer derfor til konferencen "BORN CREATIVE 2011" fredag 17. juni 2011, hvor internationalt anerkendte virksomheder fra Japan og Frankrig vil fortælle, hvordan de med succes har samarbejdet på tværs af brancher og slået igennem internationalt.

Der vil derudover være mulighed for at få individuelle møder med eksportrådgivere og eksportforberedelseskonsulenter. Arrangementet slutes af med paneldebat og networking.

Du kan tilmelde dig ved at klikke ind på

<http://www.um.dk/da/menu/Eksportraadgivning/MoedOs/borncreative>

senest den 14. juni. Det er gratis at deltage, og pladserne bliver tildelt efter "først til mølle"-princippet. Der opkræves et no-show-gebyr på 200 dkk. for tilmeldte, der ikke møder frem og ikke melder afbud.

Bemærk: Eksportrådgivning finder sted mellem 15 og 17. Sæt kryds i tilmeldingsskemaet ud for den rådgiver, du ønsker møde med.

Konferencen afholdes i: Eigtveds Pakhus, sal 3  
Udenrigsministeriet  
Asiatisk Plads 2 G  
1448 København K.

## Program

12.00-12.30

Registrering

12.30

Velkomst ved **Kristian Riis**, guitarist i Nephew, partner i Volcano Management og eksportforberedelseskonsulent, Eksportrådet.

12.35

**Masaya Kuroki**, grundlægger af fashion brand **Kitsuné** (Frankrig) og eget pladeselskab, fortæller os, hvordan han har skabt synergi mellem mode og musik og brugt det som markedsføringsredskab med succes: "How to gain success by creative collaboration"

13.05

Mød virksomheden bag den virtuelle sanger og kultfigur **Hatsune Miku**, som er blevet et verdensomspændende hit. Bilgiganten Toyota sponsorerer 3D-hologrammets første optræden i USA i Nokia Theatre i Los Angeles. Kanae Muraki, marketing direktør for Crypton Future Media (Japan), som står bag figuren, holder oplæg med titlen: "Who is Hatsune Miku? Girl meets the chain of creation."

13.45

Pause

14.00

Katja Moesgaard fra MEC giver "Gode råd om kommercielle og kreative partnerskaber". MEC er et af Danmarks førende mediebyureauer, der rådgiver og servicerer en række danske og internationale virksomheder. Katja har i 10 år stået i spidsen for MEC Access, der er specialiseret i kommercielle partnerskaber.

14:30

Paneldebat, moderator Michael Noer

15.00-17.00

Eksportrådgivning, networking og drinks.



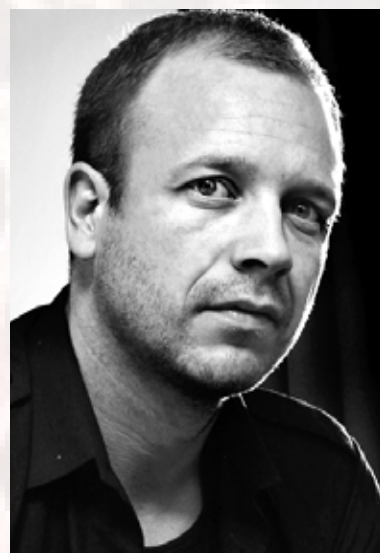
Moderator: Filminstruktør  
Michael Noer



Kitsuné fashion brand



Hatsune Miku



Kristian Riis



Kitsuné fashion brand



Katja Moesgaard